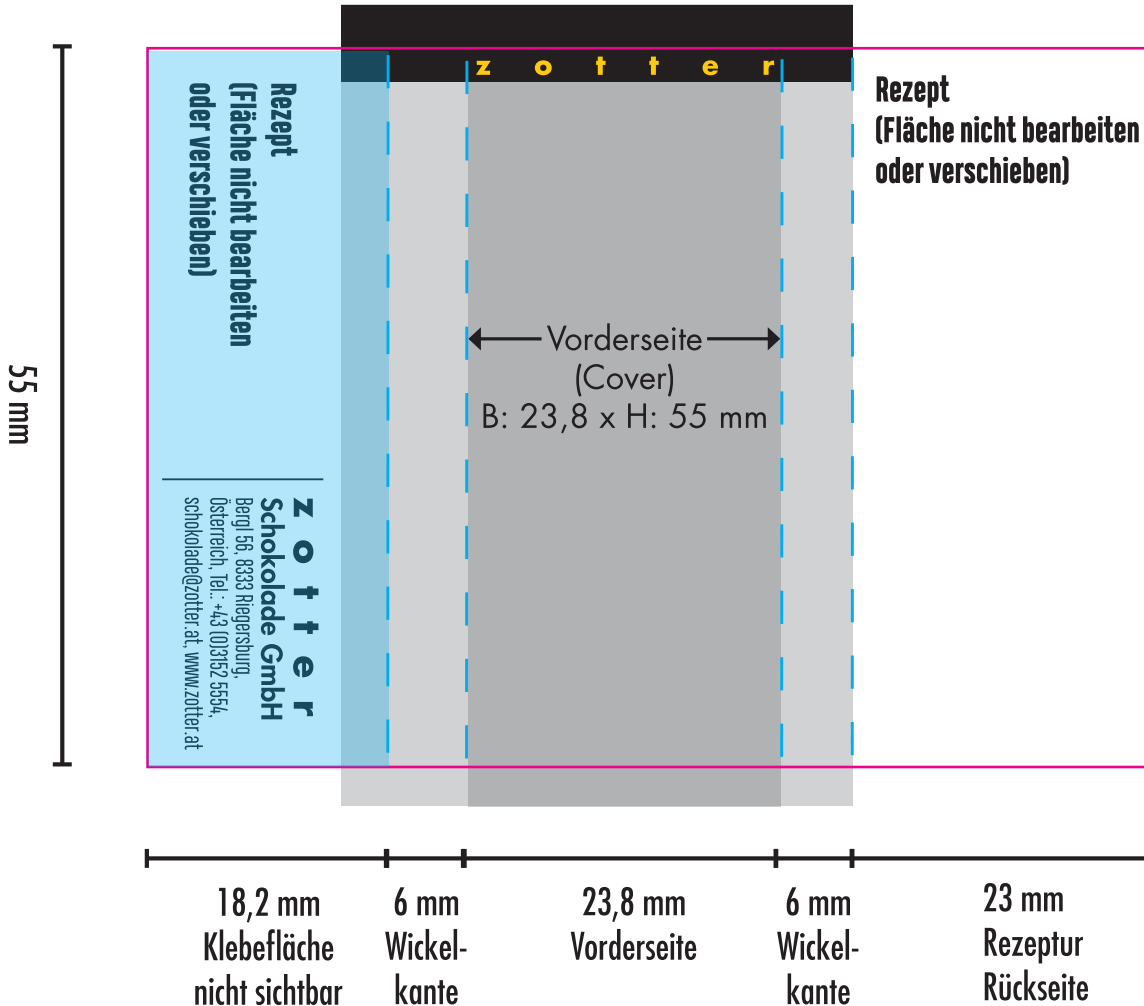


Anleitung Nashido 8,5 g Hochformat „Eigene Edition“

Größe: B: 77 x H: 55mm
+ 3mm Beschnittzugabe



Erklärungen:



Gestaltungsfläche



Schnittlinie



Klebefläche



Bereich Wickelkante variiert

HINWEISE:

Zotter-Logo: Das Zotter-Logo ist obligatorisch, kann aber umgefärbt werden.

Gestaltungsfläche: Sie können die grauen Flächen beliebig gestalten.

Wickelkante: Die Wickelkante ist keine harte Falzkante, daher hat sie einen Schwankungsbereich und kann sich um 1-2 mm verschieben. TIPP: Text und Logos nur im Coverbereich platzieren. Bilder und Fotos können etwas größer sein und in den Wickelkantenbereich hineinragen.

Rezeptfläche: Bitte lassen Sie die Rezeptfläche auf der Hinterseite frei (keine Gestaltung). Wir setzen das Rezept für Sie ein.

Druckdatei als **PDF + 3 mm Beschnittzugabe** abspeichern.