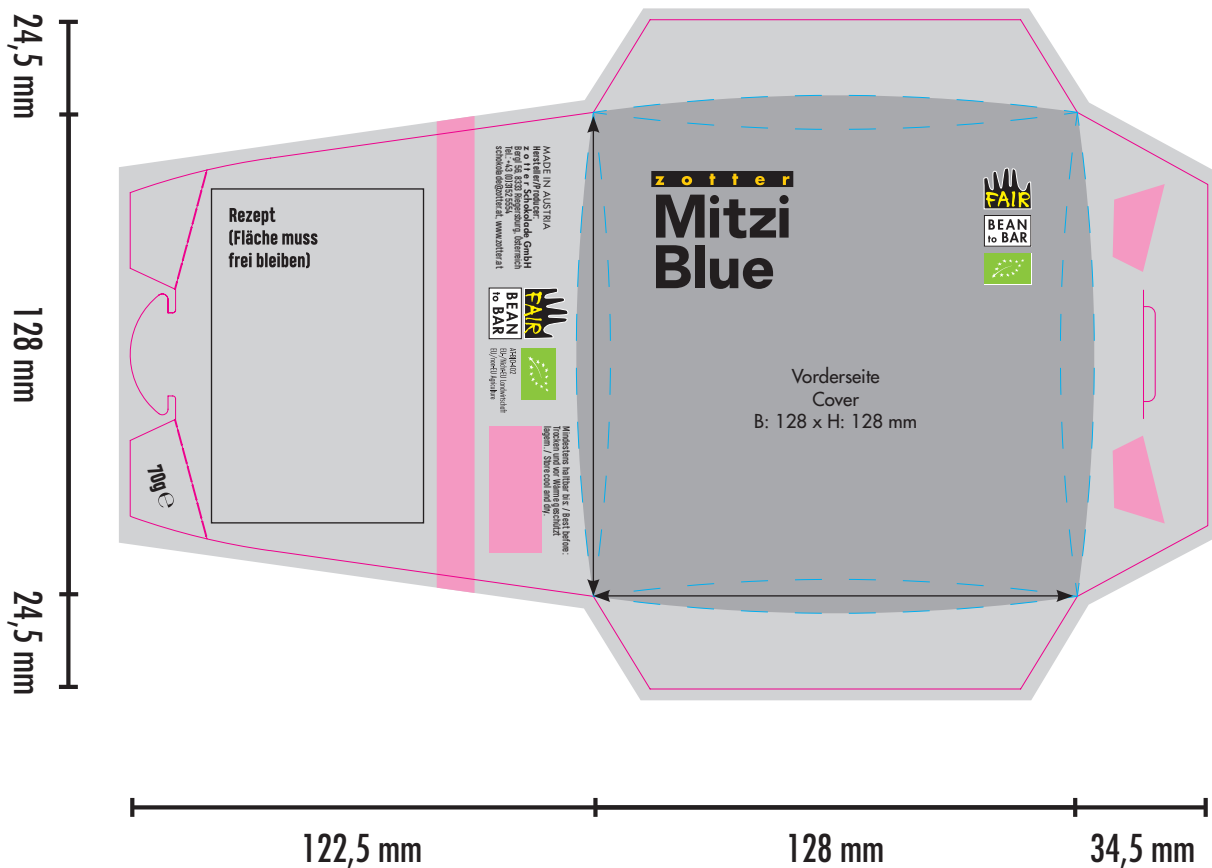


Anleitung Mitzi Blue „Eigene Edition“

Größe: B: 285 x H: 177mm
+ 3mm Beschnittzugabe

Maßstab 1:2



Erklärungen:



Gestaltungsfläche



Schnittlinie



Lackausparung
Dieser Bereich bleibt weiß.



Falzlinie

Dieser Bereich liegt seitlich und ist von vorne nur bedingt sichtbar. Vorderseitengestaltung in diesem Bereich weiterlaufen lassen, um Blitzer zu vermeiden.

HINWEISE:

Zotter-Logo: Das Zotter-Logo ist obligatorisch, kann aber umgefärbt werden.

Das Produktlogo „Mitzi Blue“ kann umgefärbt oder gelöscht werden

Gestaltungsfläche: Sie können die graue Fläche beliebig gestalten.

Rezeptfläche: Bitte lassen Sie die Rezeptfläche frei (keine Gestaltung, nur Farbe ohne Muster).

Wir setzen das Rezept für Sie ein.

Druckdatei als **PDF + 3 mm Beschnittzugabe** abspeichern.