

**z o t t e r**  
SCHOKOLADE



# Süßes zum Valentinstag

**Liebeserklärungen  
aus Schokolade**

**2025**



## SCHOKOLADE, DIE SÜSSE LIEBESERKLÄRUNG.

Mit verführerischen Füllungen, puren Edelschokoladen mit Blüten, Schokoherzen und Schokolunen, die einzeln von Hand gemacht und dekoriert werden, kleinen Schoko-Minis und runden Schokoscheiben mit Dekor.

Zotter Schokoladen, die mit Liebe gemacht sind und mit schönem Design verzaubern – natürlich BIO + FAIR, in höchster Qualität durch die Fusion von Handwerk und Innovation. Zotter zählt zu den besten Schokoladeherstellern der Welt und ist eines der nachhaltigsten Unternehmen Österreichs.

Zotter Schokoladen – etwas ganz Besonderes für den besonderen Menschen im Leben.





# handgeschöpfte Schokoladen

MIT LIEBE GEFÜLLT



**ALLES LIEBE**  
**ART.-NR. 16001**  
**Himbeer und Kokos**  
Dunkle Kokoskuvertüre  
mit Himbeer-Kokosfüllung



**EIN GESCHENK FÜR DICH!**  
**ART.-NR. 16481**  
**Marc de Champagne + Himbeeren**  
Dunkle Schokolade 70% gefüllt mit Himbeerganache  
und Marc de Champagne-Ganache  
● alkoholhaltig



**FÜR DICH**  
**ART.-NR. 16010**  
**Nougat Variation**  
Extradunkle Milkschokolade 60%  
gefüllt mit Mandel- und Haselnussnougat  
**Motiv mit Goldeffekt.**



**ICH HAB DICH LIEB... SOOOO LIEB!**  
**ART.-NR. 16474**  
**Himbeeren**  
Dunkle Schokolade 70% mit Himbeerfüllung  
**Motiv mit Glanzeffekt.**

VE = 10 Stk. oder VE = 5 Stk.  
EK-Preis (netto) 10er VE: € 2,76  
EK-Preis (netto) 5er VE: € 2,81  
Unverb. empf. VK-Preis: € 4,70

70-g-Tafel  
MHD: mind. 3 Monate ab Lieferung

# handgeschöpfte Schokoladen

MIT LIEBE GEFÜLLT



**LASS DICH FEIERN!**  
ART.-NR. 16922

**Haselnussnougat Krokant**

Dunkle Schokolade 70% gefüllt mit  
Haselnussnougat und Haselnusskrokant

● vegan

VE = 10 Stk. oder VE = 5 Stk.  
EK-Preis (netto) 10er VE: € 2,76  
EK-Preis (netto) 5er VE: € 2,81  
Unverb. empf. VK-Preis: € 4,70



**NEU**

**WIE SCHÖN, DASS ES DICH GIBT!**  
ART.-NR. 16973

**Zitrone & Mandel**

Dunkle Schokolade 70% gefüllt mit  
Zitronen-Marzipan und Mandelnougat  
mit Zitronenstückchen

● vegan

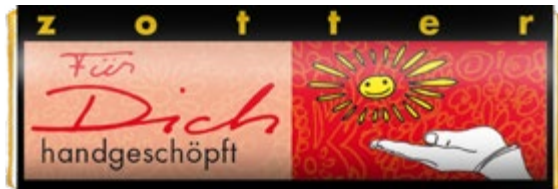
70-g-Tafel  
MHD: mind. 3 Monate ab Lieferung





# handgeschöpfte SCHOKO-MINIS

## GEFÜLLTE MINIS ZUM VERSCHENKEN



### FÜR DICH ART.-NR. 17797 Nougat Variation

Extradunkle Milkschokolade 60%  
gefüllt mit Mandel- und Haselnussnougat



### DANKE ART.-NR. 17790 Marzipan und Mandeln

Dunkle Milkschokolade 50%  
gefüllt mit Mandelnougat und Marzipan



Verkaufsdisplaybox mit 25 Tafeln pro Sorte.  
Maße: B x H x T: 8 x 8 x 14 cm  
Maße aufgeklappt: B x H x T: 8 x 17,5 x 14 cm



**VE = 25 Stk. inkl. Verkaufsdisplay**  
**EK-Preis (netto) pro Stk.: € 1,21**  
**Unverb. empf. VK-Preis: € 1,95**

20-g-Tafel  
MHD: mind. 3 Monate ab Lieferung

# Labooko

PURE SCHOKOLADEN  
2 Sorten in einer Verpackung

**EIN BLUMENSTRAUSS**  
ART.-NR. 20151  
Mandel-Rosen &  
Cashewnougat mit  
Wiesenblüten



**FÜR DICH UND MICH**  
ART.-NR. 20152  
Erdbeer & 45% Milch



● neues Design

**GLÜCKSTÜCKE**  
ART.-NR. 20154  
Kokos & 70 % Dunkel  
● vegan



**DANKESCHÖN**  
ART.-NR. 20448  
Karamell & Kaffee



VE = 10 Stk. oder VE = 5 Stk.  
EK-Preis (netto) 10er VE: € 2,92  
EK-Preis (netto) 5er VE: € 2,97  
Unverb. empf. VK-Preis: € 4,95

2 x 35-g-Tafeln  
MHD: mind. 5 Monate ab Lieferung



# Mitzi Blue

HANDDEKORIERTE LIEBESGRÜSSE



**LIEBESHIMMEL**      **ART.-NR. 24137**  
Weiße Schoko + Erdbeer + Himbeerherz



**REGENBOGEN**      **ART.-NR. 24177**  
Milchschoke + Weiße Schoko + Knusperfrüchte



**ROCK 'N' ROSES**      **ART.-NR. 24176**  
Milchschoke + Nougat + Mandeln + Rosen



**NUSSI BUSSI**      **ART.-NR. 24130**  
Haselnussnougat + Cashewnougat + Nüsse

VE = 10 Stk.  
EK-Preis (netto): € 2,76  
Unverb. empf. VK-Preis: € 4,70

70-g-Scheibe  
MHD: mind. 5 Monate ab Lieferung

# Mi-Xing

HANDGEMACHT & DEKORIERT



1



2



3

## 1. HERZ HIMBEERE

ART.-NR. 24469

Ein Schokoherz aus fruchtig-roter Himbeerkuventüre, gemustert mit weißer Kokos- und violetter Johannisbeerkuventüre. Geschmückt mit einem weißen Ginseng-Schokoherz. Mit einem Dekor aus knusprigen Mango-Schokofrüchten, knackigen Kakaonibs in weißer Schokolade und duftenden Rosenblüten. Die schönen Farben entstehen ganz natürlich nur aus echten Beeren und Früchten. Verpackt in einer dekorativen Geschenkbox.

NEU

## 2. HERZ VEGAN DUNKLE SCHOKO & ROSEN

ART.-NR. 24496

Ein veganes Schokoherz aus dunkler Schokolade mit 70 % Kakaopower, gemustert mit einer fruchtig-pinken Himbeer-Kokos-Kuventüre und einer weißen Kuvertüre, die auf Reis basiert. Verziert mit duftenden Rosenblüten, in Zimt gerollten Apfelstückchen und gerösteten Kürbiskernen umhüllt von dunkler Schokolade. Die schöne pinke Farbe entsteht ganz natürlich nur aus Himbeeren. Verpackt in einer dekorativen Geschenkbox.

● vegan

## 3. HERZ WEISS & MILCHSCHOKO & MARILLE

ART.-NR. 45105

Ein Schokoherz aus weißer Schokolade, Milchschokolade mit 50 % Kakaoanteil und fruchtiger Marillenkuventüre. Dekoriert mit gerösteten Kürbiskernen in pinker Himbeerkuventüre, einem knusprigen Heidelbeer-Schokofrüchtchen, Cashewkernen und Grünteeblättern. Verpackt in einer dekorativen Geschenkbox.

VE = 5 Stk.

EK-Preis (netto): € 6,39

Unverb. empf. VK-Preis: € 9,90

Tafel mind. 100 g

MHD: mind. 3 Monate ab Lieferung



# Mi-Xing de luxe

HANDGEMACHT & DEKORIERT



NEU

## 1. DANKE HERZ DE LUXE

ART.-NR. 24497

Ein rosarotes Schokoherz aus fruchtiger Himbeerkuvertüre, deren tolle Farbe ganz natürlich aus echten Himbeeren entsteht. Geschmückt mit einem Danke-Schriftzug auf einer süßen weißen Schokotafel, die auf Reis basiert. Verziert mit einem Herzmuster aus sonnengelber Marillen- und Maracujakuvertüre und gepunktet mit weißen Schokoperlen mit knackigen Kakaonibs im Inneren. Verpackt in einer dekorativen Geschenkbox.

## 2. HERZ LOVE KAREMELL KAFFEE DE LUXE

ART.-NR. 24470

Ein Schokoherz aus bonbonsüßer Karamellkuvertüre und exzellenter Kaffeekuvertüre aus frisch gerösteten Arabica-Kaffeebohnen, die wir im Haus rösten. Mit einem Muster aus weißen Kokos-Schokoherzen und buntem Dekor aus gerösteten Kürbiskernen umhüllt von dunkler Schokolade, knusprigen Himbeer-Schokoflakes und Sesam. Geschmückt mit einem Love-Schriftzug auf einer süßen weißen Schokotafel, die auf Reis basiert. Verpackt in einer dekorativen Geschenkbox.

NEU

## 3. WEISSES HERZ & HIMBEEREN DE LUXE

ART.-NR. 24498

Ein weißes Schokoherz, gefüllt mit rosaroter Himbeercreme. Als Dekor ein himbeerrotes Schokoscheibchen mit weißem Herzmuster. Dazu zwei Glitzer-Schokostücke aus fruchtiger Marillenkuvertüre, knusprige Heidelbeer-Schokofruchtperlen, knackige Kakaonibs in goldgelber Karamellkuvertüre und geröstete Kürbiskerne umhüllt von weißer Schokolade. Verpackt in einer dekorativen Geschenkbox.

VE = 5 Stk.

EK-Preis (netto): € 7,03

Unverb. empf. VK-Preis: € 10,90

Tafel mind. 100 g

MHD: mind. 3 Monate ab Lieferung

# Mi-Xing

HANDGEMACHT & DEKORIERT



1



2



3

## 1. BLÜENTRAUM MILCSCHOKO

ART.-NR. 45110

Eine Schokoblume aus Milkschokolade, verziert mit einem schönen Blumenmuster aus weißer Schokolade und in der Mitte ein knackiges Kakaonib in pinker Himbeerhülle. Hübsch dekoriert mit knusprig-gelben Maracuja-Schokofrüchten, gerösteten Kürbiskernen in pinker Himbeerkuvertüre und Grünteeblättern. Verpackt in einer dekorativen Geschenkbox.

NEU

## 2. BLÜENTRAUM MIT BUNTEN FRÜCHTEN

ART.-NR. 24560

Eine Schokoblume aus fruchtig-violetter Johannisbeerkuvertüre, deren tolle Farbe allein aus schwarzen Johannisbeeren entsteht. Verziert mit einem Muster aus weißer Schokolade und sonnengelber Marillenukuvertüre. Gepunktet mit weißen und himbeerroten Schokoperlen, in denen knackige Kakaonibs stecken. Dazu knusprig-süße Karamell-Schokoflakes. Verpackt in einer dekorativen Geschenkbox.

## 3. BLÜENTRAUM VEGAN HIMBEER & WEISS

ART.-NR. 24452

Eine vegane Schokoblume aus fruchtig-pinker Himbeer-Kokos-Kuvertüre, deren tolle Farbe allein aus Himbeeren entsteht und rein pflanzlicher weißer Kuvertüre auf Reisbasis. Mit einem Blütenmuster aus dunkler Schokolade. Geschmückt mit einer knusprigen Grüntee-Schokoflocke, gerösteten Kürbiskernen umhüllt von dunkler Schokolade und duftenden Rosenblüten. Verpackt in einer dekorativen Geschenkbox.

● vegan

VE = 5 Stk.

EK-Preis (netto): € 6,39

Unverb. empf. VK-Preis: € 9,90

Tafel mind. 100 g

MHD: mind. 3 Monate ab Lieferung



# Mi-Xing de luxe

HANDGEMACHT & DEKORIERT



1



2



## 1. BLÜTENTRAUM MARILLE & ERDBEER DE LUXE

ART.-NR. 24467

Eine Schokoblume aus süßer weißer Schoko und fruchtiger Marillenküvertüre, gefüllt mit rosaroter Erdbeercreme. Verziert mit einer Schokoscheibe, aus der Freudenfunken sprühen. Rundum locken knusprige Maracuja-Schokofrüchte und geröstete Kürbiskerne umhüllt von dunkler Schokolade und roter Himbeerkuvertüre. Die tollen Farben entstehen ganz natürlich nur aus Beeren und Früchten. Verpackt in einer dekorativen Geschenkbox.

NEU

## 2. BLÜTENTRAUM MILKSCHOKO & NOUGAT DE LUXE

ART.-NR. 24499

Eine Schokoblume aus Milkschokolade, einmal mit 40 % Kakaoanteil und einmal mit 50 % Kakaoanteil, gefüllt mit zart schmelzendem Mandelnougat. In der Mitte der Blüte lockt ein weißes Schokoscheibchen mit Schokopunkten und Pinselstrich. An den Blüten verziert mit knusprigen Heidelbeer-Schokofrüchten, süßen Karamell-Schokoflakes und duftenden Rosenblüten. Verpackt in einer dekorativen Geschenkbox.

VE = 5 Stk.

EK-Preis (netto): € 7,03

Unverb. empf. VK-Preis: € 10,90

Tafel mind. 100 g

MHD: mind. 3 Monate ab Lieferung



Mi-Xing von Hand gemacht





# Quadratur des Kreises

## DIE SCHOKO MIT TRENDIGEN ZUCKERALTERNATIVEN ODER GANZ OHNE SÜSSE

»Bestes Bio Produkt 2024« Auszeichnung,  
verkostet und prämiert von Leser\*innen des »Schrot & Korn«-Biomagazins.



### 50% MILCHSCHOKO MIT DATTELZUCKER

ART.-NR. 18605

Milkschoko mit Naturzucker: Eine Milkschokolade mit 50 % Kakaoanteil, Bio-Bergmilch aus Tirol und trendigem Dattelsucker, dem neuen Shootingstar unter den Zuckeralternativen. Ein naturbelassener Zucker, der aus gemahlenden Datteln besteht. Mit leichter Karamellnote und einer Süßkraft vergleichbar mit braunem Zucker. Eine Schoko mit intensivem Schokoladen-Charakter und Noten von Milchkaramell, gesalzenen Erdnüssen, Waffeln und Datteln.

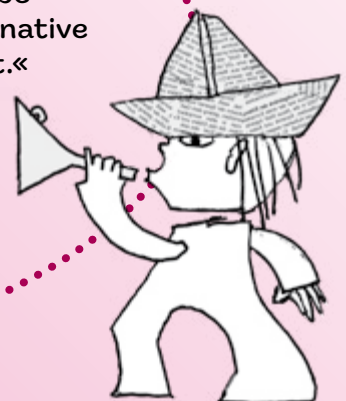
- zuckeralternativ

## KUNDENMEINUNGEN

»Wir haben das erste Mal eine Schokolade mit Dattelsucker probiert. Wir sind begeistert vom Geschmack und Schmelz.«

»Eine herrlich aromatische Milkschokolade mit Karamellnote. Ich liebe Schokolade, probiere gerne neue Sorten aus und habe nun meine Lieblingsschokolade gefunden. Insbesondere die Alternative zu weißem oder braunen Zucker hat mich vollends überzeugt.«

»Was für eine köstliche Schokolade! Geschmack als auch Konsistenz waren göttlich. Die Schokolade schmilzt zart auf der Zunge. Durch die Datteln hat die Schokolade eine ganz besondere geschmackliche Note. Ich habe die Schokolade geliebt.«

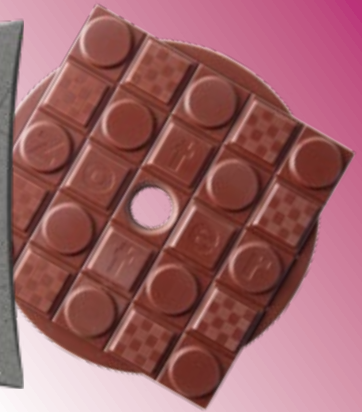


VE = 10 Stk.  
EK-Preis (netto): € 3,16  
Unverb. empf. VK-Preis: € 4,95

70-g-Tafel  
MHD: mind. 5 Monate ab Lieferung

# Quadratur des Kreises

SWEET SENSATION



## 100 % KAKAO OHNE ZUCKERZUGABE ART. NR. 18600

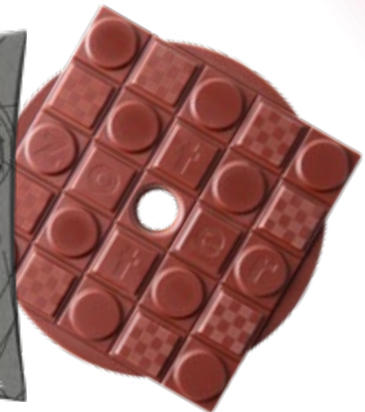
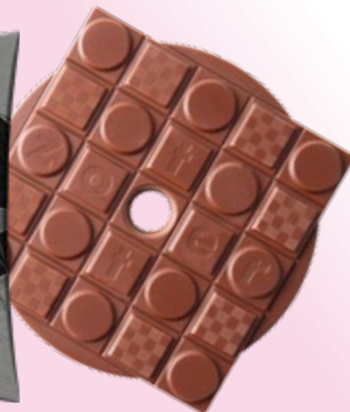
Wie schmeckt Kakao? Probieren Sie es aus! Kakao steckt voller Aromen. Eine Tafel mit 100 % Kakaoanteil eröffnet Ihnen das Aromenspektrum des reinen Kakaos: kraftvoll, maßvoll bitter, mit nussigen Akzenten und Fruchtnoten. Erleben Sie eine echte Power-Kreation, mit einem Kakaoblend, komponiert aus unterschiedlichen Edelkakaos. Pures Kakao-Abenteuer ganz ohne Zucker.

● vegan ● zuckeralternativ

## 75% DUNKLE SCHOKO MIT DATTELZUCKER ART. NR. 18614

Dunkle Schoko, nur mit Datteln gesüßt: eine dunkle Schokolade mit klassischen 75 % Kakaoanteil, gesüßt mit trendigem Dattelsucker, dem neuen Shootingstar unter den Zuckeralternativen. Dattelsucker entsteht aus gemahlenden Datteln, spricht Datteln in Pulverform, die von Natur aus eine hohe Süßkraft besitzen und einen eleganten Karamellgeschmack entwickeln. Komplette vegan mit natürlicher Süße.

● vegan ● zuckeralternativ



## KOKOS KARAMELL MIT KOKOSBLÜTENZUCKER ART. NR. 18609

Eine vegane Kokos-Karamell-Tafel, die einen aufregenden Kokosgeschmack und eine feine Karamellsüße besitzt. Komponiert aus Kokosmilch, Kokosraspeln, die ganz fein gewalzt wurden, 40 % Kakao und Kokosblütenzucker, der aus den Blüten der Kokospalme gewonnen wird und eine schöne Karamellnote entwickelt. Es erwartet Sie ein intensiver Kokosnussgeschmack, mit Noten von Karamell und Kirschen.

● vegan ● zuckeralternativ

## WALDBEER KOKOS MIT DATTELZUCKER ART. NR. 18608

Fruchtig und völlig vegan: eine Fruchttafel komponiert aus einer weißen Kokoskuvertüre und vielen Himbeeren und Brombeeren, die der Kreation eine dunkelrote Farbe und einen authentischen beerenstarken Geschmack verleihen. Gesüßt mit Dattelsucker, dem neuen Trend-Zucker aus gemahlenden Datteln. Eine naturbelassene Zuckeralternative mit feiner Karamellnote. Dazu ein Spritzer Zitrone und reine Kakaobutter für den Schmelz.

● vegan ● zuckeralternativ

VE = 10 Stk.

EK-Preis (netto): € 3,16

Unverb. empf. VK-Preis: € 4,95

70-g-Tafel

MHD: mind. 5 Monate ab Lieferung

In 12 Sorten erhältlich





## 100 % BIO + FAIR + BEAN-TO-BAR

Unser gesamtes Unternehmen ist Fair Trade verifiziert. Wir sind Mitglied bei der WFTO, World Fair Trade Organization (die Dachorganisation des fairen Handels), die die Einhaltung der 10 Prinzipien des fairen Handels wie faire Bezahlung, keine Kinderarbeit, Transparenz, Sorge um die Umwelt und vieles mehr kontrolliert.

Mehr auf [www.zotter.at/faireerhandel](http://www.zotter.at/faireerhandel) und [www.wfto.com](http://www.wfto.com)

Wir produzieren zu 100 % Bean-to-Bar: von der Kakaobohne bis zur fertigen Tafel entsteht jede Zotter Schokolade in unserer Schokoladenfabrik.

Alle Schokoladenzutaten stammen aus BIO-logischem Anbau. Zur Kennung dient die Nummer der Bio-Kontrollstelle. (**BIO-Kontrollnummer: AT-BIO-402**)

## WFTO – VORBILDICH IM SIEGELCHECK

Die unabhängige NGO *Südwind* hat alle gängigen Siegel hinsichtlich Ökologie, Transparenz und sozialer Wirksamkeit überprüft und die WFTO als vorbildlich in puncto Soziales und Glaubwürdigkeit eingestuft. Die World Fair Trade Organization (WFTO) ist die internationale Dachorganisation für mehr als 400 Fair-Handels-Organisationen in ca. 70 Ländern. In **Österreich** sind die **ARGE Weltläden**, die **EZA** und **Zotter** Mitglieder der WFTO. Im Gegensatz zum Fairtrade-Label ist das WFTO-Label kein reines Produktsiegel. Es soll stattdessen Organisationen auszeichnen, deren Kerngeschäft der Faire Handel ist. Als Mitglied der WFTO freuen wir uns sehr über die höchste Bewertung des Siegels. **Den unabhängigen Siegelcheck finden Sie online: <https://siegelcheck.suedwind.at>**

## UMWELTSCHUTZ

ist ein ganz wichtiger Teil unserer Unternehmensphilosophie.

Unser Umweltschutz und unsere Umweltmaßnahmen sind ISO 14001 und EMAS zertifiziert. EMAS-zertifizierte Unternehmen werden in einem europaweiten Register erfasst und auf nationaler Ebene durch vom Umweltministerium zugelassene Umweltgutachter geprüft und regelmäßig kontrolliert.

Unsere Umwelterklärung wurde schon als „Beste Umwelterklärung 2017“ ausgezeichnet. **Unsere Umwelterklärung finden Sie online auf [www.zotter.at/umwelt](http://www.zotter.at/umwelt)**

## BIOGENE VERPACKUNGEN & BIO-PLASTIK

Rund 90 % unserer Verpackungen sind biogen und bestehen aus nachwachsenden Rohstoffen. Für die Verpackungen verwenden wir zertifiziertes Papier aus nachhaltigen Quellen und umweltfreundliche Farben. Zu einem Großteil nutzen wir Bio-Plastik, das aus nachwachsenden Rohstoffen besteht, biologisch abbaubar und sogar kompostierbar gemäß EN 13432 ist.

## DESIGN

Andreas H. Gratze (A-H-G), seit 1994 Artdirector von Zotter, der mit Humor und Stift die schönen Designs entwirft. [www.a-h-g.at](http://www.a-h-g.at)

## BIO-SOJALECITHIN

In weißer Schokolade und in Milkschokolade setzen wir Sojalecithin aus kontrolliert biologischem Anbau ein. Bio-Sojalecithin ist garantiert gentechnikfrei und schont die Umwelt, weil kein Regenwald für den Anbau gerodet wird. In dunkler Schokolade verwenden wir kein Sojalecithin.

## LAGERHINWEIS

**Wir verwenden keine künstlichen Stabilisatoren und Konservierungsmittel.** Daher sind unsere Schokoladen temperaturempfindlicher als andere Schokoladenprodukte. **Idealerweise bewahrt man Zotter Schokoladen an einem kühlen, trockenen Ort bei einer Temperatur von 16°C – 18°C auf.**

Im Kühlschrank hat Schokolade nichts verloren. Durch die Feuchtigkeit kristallisiert der enthaltene Zucker aus. Wärme wiederum bewirkt das Austreten der Kakaobutter, die sich als weißer Belag auf der Oberfläche ablegt. Durch den Verlust der Kakaobutter trocknet die Schokolade aus und verliert ihr Aroma.



# **z o t t e r** SCHOKOLADE

## **z o t t e r Schokolade GmbH**

Bergl 56 • 8333 Riegersburg • Austria  
Tel.: +43/(0)3152/55 54 • Fax: +43/(0)3152/55 54 3222  
schokolade@zotter.at • www.zotter.at

FirmenbuchNr.: Landesgericht ZRS Graz, FN 220619s  
UID-Nr.: ATU 53816900

## **z o t t e r Erlebniswelt**

Mo–Sa: 9–19 Uhr

An Sonn- und Feiertagen haben wir geschlossen.

## ONLINE BESTELLEN

**Bestellen Sie schnell und bequem im Händlerportal.**

Melden Sie sich gleich fürs Händlerportal an:  
Einfach per E-Mail, mit Angabe Ihrer Kundennummer,  
an [haendlerportal@zotter.at](mailto:haendlerportal@zotter.at)  
und wir senden Ihnen Ihre Zugangsdaten zu.

## PRODUKT-STAMMDATEN

Die Produkt-Stammdaten finden Sie im Händlerportal und auf der Datenplattform Data NatuRe, die Sie nach kostenloser, einmaliger Registrierung abrufen können.

Zur Anmeldung auf Data NatuRe:  
<https://datanature.de/de-de/datenabnehmer/>

